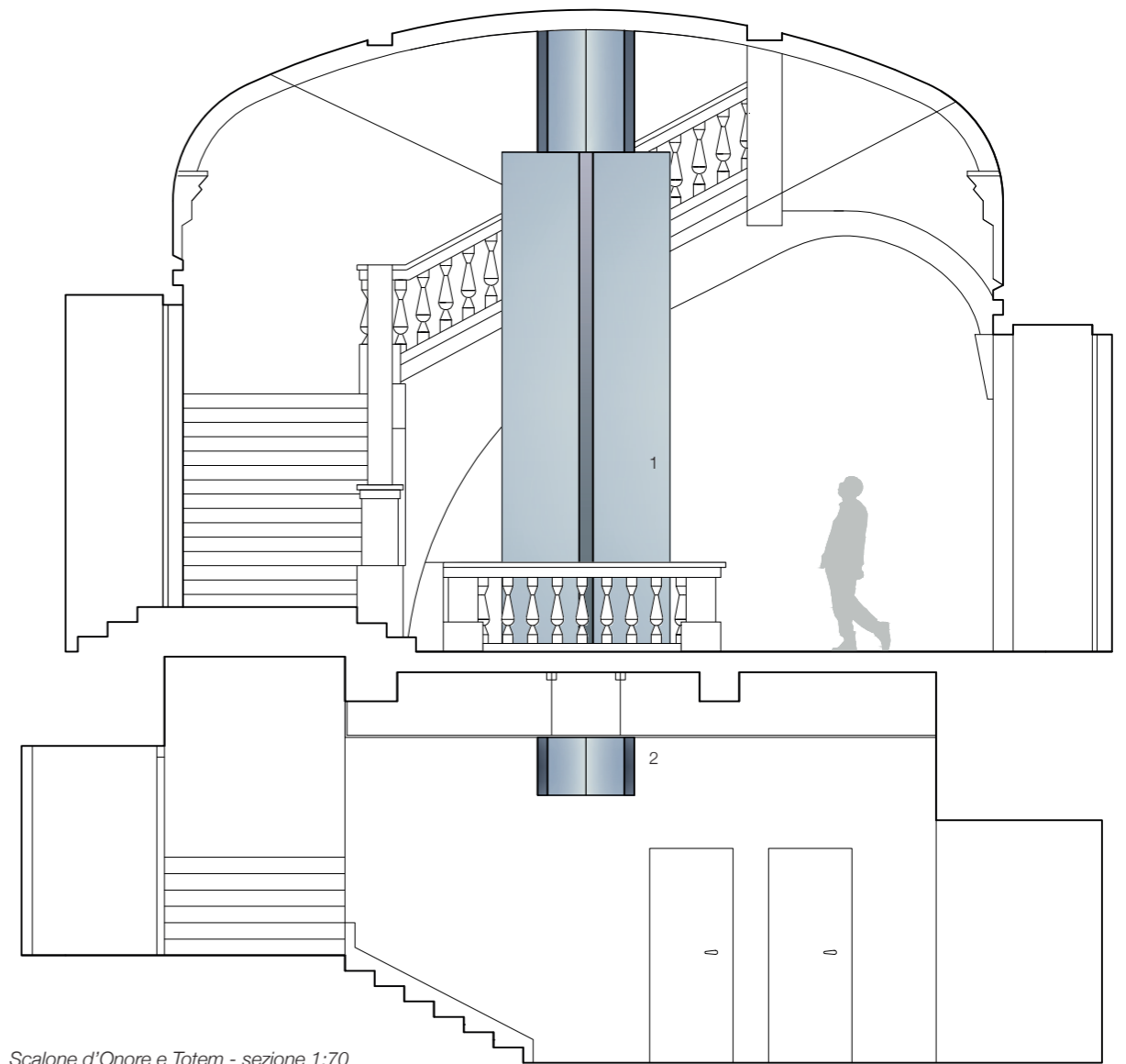
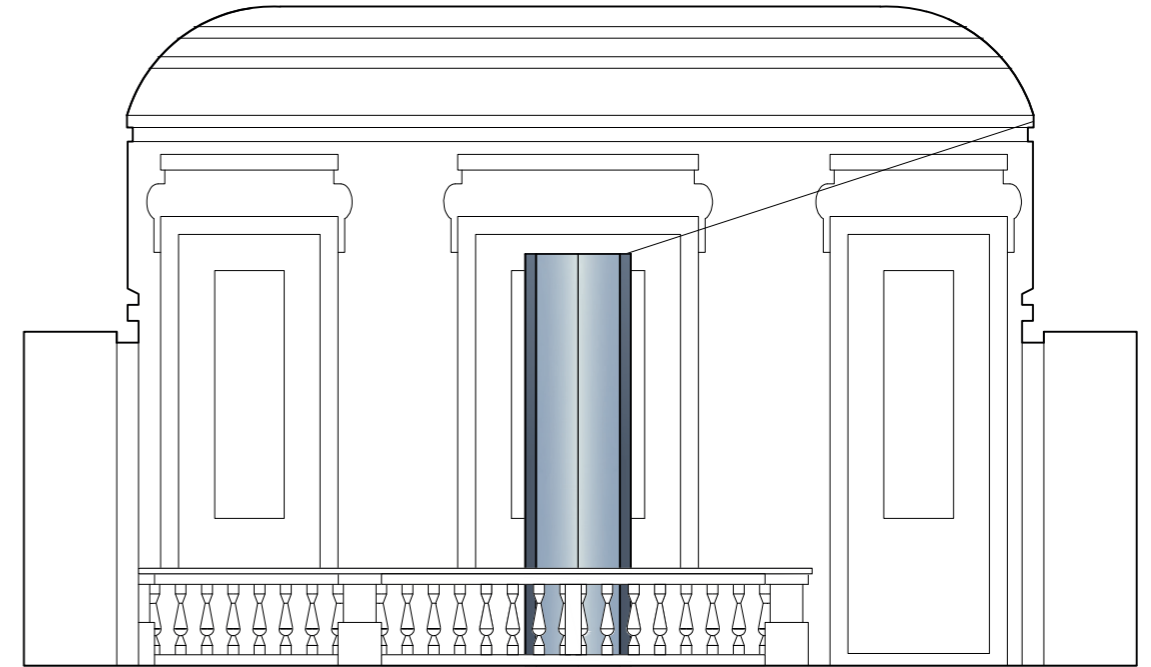




Sala Mostre con Cornici boiserie, Emiciclo con volume deposito centrale



La proposta per il nuovo logo di Palazzo Giureconsulti



Scalone d'Onore e Totem - sezione 1:70

1. **Totem** luminoso. Definisce una nuova centralità nel vuoto dello scalone e mette in relazione le stanze del Palazzo su diversi livelli. Composto da due elementi sovrapposti e ruotati di 45° a

pianta cruciforme. La struttura in alluminio è rivestita di pannelli in alluminio lucidato a specchio, le coste della croce sono aperte e all'interno dell'intercapedine alloggiato l'illuminazione e

il sistema audio.
2. Elemento in continuità con **Totem** superiore, ruotato 45° per illuminazione atrio piano seminterrato.